



# Leveringsprogramma

- Rechte en verloop koppelingen
- T-stukken en bochten
- Afsluitkappen
- Buiszadels
- Inspectiepuntafsluiters
- Pow-r-wrap, buisreparatietape
- Crack-it, smeer- en onderhoudsspray
- Vriessystemen
- Aan- en afsluitstoppen
- Oppompbare buisafsluiters
- DG Afsluitschakels
- MK Muurkragen
- ALH Doorvoerafdichtingen
- Digip 10 drukrecorder
- Huberg gaslekdetectie
- Borescope inspectiecamera
- Led lampen
- Help-tape, reparatietape
- Riooltraceervloeistof
- Air sure, beluchters
- Smoke riooltestproducten
- Storm Drain Plus, lijnafwatering
- Pipe Doctor, buisreparatiesysteem
- Wheeler buisgereedschap
- PE elektrolas gereedschap



- Koppelingen, T-stukken, Bochten, Afsluitkappen, Buiszadels



- Inspectiepuntafsluiters



- Aan- en afsluitstoppen



- Buisreparatietape



- Oppompbare buisafsluiters



- Smeer- en onderhoudsspray



- Afsluitschakels



- Doorvoerafdichtingen



- Muurkragen



- Gaslekdetectie



- Druktestrecorders



- Leidingvriessystemen



- Lijnafwateringssysteem



- Buisreparatiesysteem



- PE elektrolas gereedschap

## Fernco rechte koppelingen

Fernco rechte koppelingen zijn beschikbaar in de maten van 23mm tot 395mm (LDC 400-2200mm). Ze zijn geschikt om leidingen met ongeveer dezelfde buitendiameters met elkaar te verbinden, ongeacht de maat of het materiaal.

### RECHTE KOPPELINGEN

CODE	MAATBEREIK A	MAATBEREIK B	BREEDTE
127-127	127-118	127-118	101
142-142	142-136	142-136	101
149-149	149-129	149-129	101
162-162	168-145	168-145	152
176-176	176-165	176-165	152
188-188	188-170	188-170	152
194-194	194-175	194-175	152
200-200	200-180	200-180	152
219-219	219-199	219-199	152
235-235	237-208	237-208	152
248-248	250-230	250-230	152
260-260	260-245	260-245	152
269-269	269-254	269-254	152
282-282	282-264	282-264	152
318-318	318-298	318-298	152
320-320	320-300	320-300	152
336-336	336-317	336-317	152
365-365	365-340	365-340	152
388-388	388-365	388-365	254
391-391	395-365	395-365	152

Maten in mm. Andere maten op aanvraag.



## Fernco verloop koppelingen

Fernco verloop koppelingen zijn beschikbaar in de maten van 32mm tot 457mm (LDC met verloopringen 400-2200mm). Ze zijn geschikt om leidingen met verschillende buitendiameters en/of materialen met elkaar te verbinden.

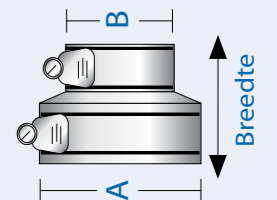
### VERLOOPKOPPELINGEN

CODE	MAATBEREIK A	MAATBEREIK B	BREEDTE
059-048	59-54	48-44	101
070-060	75-65	60-50	101
086-047	88-75	50-41	101
101-089	101-90	90-85	101
111-085	115-98	88-75	101
113-059	115-98	63-50	101
123-084R	125-110	84-75	101
124-118	125-110	118-110	101
127-115	127-114	115-104	101
133-084	133-120	84-75	101
133-112	133-120	115-98	101
148-108	148-138	108-101	101
149-120R	149-129	120-110	101
152-133	155-140	133-115	127
155-152	155-146	152-140	127
160-133	165-149	133-120	152
163-111	168-145	115-98	152
165-143	168-145	143-125	152
165-084R	168-145	84-75	152
174-162	174-162	162-149	152
175-123	176-168	123-110	152
176-147	176-165	147-136	152
178-062R	178-168	62-56	152
178-108	178-168	108-98	152
184-133	184-175	133-125	152
187-111	187-177	115-98	152
190-162	190-177	162-150	152
214-158	221-203	160-145	152
216-107R	221-200	110-101	152
232-111R	232-216	111-101	152
232-159R	232-216	160-155	152
232-216	232-216	219-198	152
241-146R	241-228	148-139	152
247-170R	250-231	170-160	152

Maten in mm. Andere maten op aanvraag. R= reduceerring

### VERLOOPKOPPELINGEN

CODE	MAATBEREIK A	MAATBEREIK B	BREEDTE
247-215	250-230	220-200	152
247-233	250-230	235-222	152
248-182R	250-230	182-174	152
260-198R	263-250	198-187	152
263-111R	268-250	111-98	152
263-137R	268-250	137-125	152
263-159R	268-250	160-152	152
263-162R	268-250	162-155	152
263-219R	268-250	219-200	152
269-111R	270-250	111-98	152
269-162R	270-250	162-152	152
269-215	270-250	220-200	152
279-111R	280-260	111-98	152
279-162R	280-260	162-152	152
279-210R	280-260	210-197	152
279-269	280-260	270-250	152
279-225R	280-260	225-213	152
282-162R	282-260	162-152	152
282-230R	282-260	230-225	152
320-213R	320-298	213-200	152
320-266	320-298	269-259	152
323-245R	323-298	245-235	152
323-267	323-298	267-254	152
323-273R	323-298	273-264	152
323-282R	323-298	282-272	152
330-215R	330-314	215-200	152
330-266R	330-314	266-245	152
330-317	330-314	317-301	152
365-320	365-345	320-298	152
377-279R	377-355	279-267	152
377-282R	377-355	282-272	152
375-342	375-355	342-332	152
457-391	453-433	391-381	254
457-320R	457-437	320-310	254



# Grijze koppelingen, T-Stukken, Bochten, Afsluitkappen

Grijze koppelingen, T-stukken en Bochten hebben dezelfde kenmerken als de Fernco koppelingen. Afsluitkappen zijn geschikt om buiseinden, ontstoppingsstukken en open testpijpen tijdelijk of permanent af te dichten. De kappen zijn herbruikbaar en geschikt voor boven- en ondergronds gebruik. Bochten en T-stukken zijn voor bovengronds gebruik.

## RECHTE KOPPELINGEN (GRIJS)

CODE	MAATBEREIK A	MAATBEREIK B
GRSB028	30-21	30-21
GRSB042	42-30	42-30
GRSB045	47-36	47-36
GRSB050	50-40	50-40
GRSB063	63-50	63-50
GRSB068	70-60	70-60
GRSB090	90-75	90-75
GRSB095	97-85	97-85
GRSB112	115-98	115-98
GRSB122	125-110	125-110
GRSB130	133-118	133-118



## VERLOOP KOPPELINGEN (GRIJS)

CODE	MAATBEREIK A	MAATBEREIK B
GRSA040032	33-24	42-32
GRSA045038	40-30	47-36
GRSA050032	33-24	50-40
GRSA050042	42-30	50-40
GRSA058038	40-30	61-50
GRSA058045	47-36	61-50
GRSA085068	70-60	87-75
GRSA090063	63-50	90-75
GRSA112045	47-36	114-98
GRSA112050	50-40	114-98
GRSA112085	87-75	114-98
GRSA122112	114-98	125-110
GRSA130122	125-110	133-118

Maten in mm. Andere maten op aanvraag.

## BOCHTEN

CODE	MAATBEREIK
038LG	40-30
048LG	50-40
060LG	63-50
085LG	90-75
112LG	116-105

## T-STUKKEN

CODE	MAATBEREIK
038TG	40-30
048TG	50-40
060TG	63-50
085TG	90-75
112TG	116-105



## AFSLUITKAPPEN

CODE	MAATBEREIK
048C	50-43
060C	63-54
070C	70-60
085C	90-75
100C	100-80
112C	114-105
125C	125-115
142C	146-143
162C	162-150
181C	181-170
215C	220-204
230C	237-233
250C	257-243
274C	280-268
328C	334-322
385C	364-352



## Wandafdichtingen (40-500mm)

Geschikt voor voorgegoten betonstructuren om later de buis aan te sluiten. Ze staan een grotere hoek en laterale aansluiting van de pijp toe.

### LM TANKSEALS EPDM (40-250mm)

ID/OD/L	ID/OD/L
40/46 L20	110/122 L100
50/60 L20	125/137 L100
75/83 L20	160/172 L100
110/121 L20	200/212 L100
40/52 L50	250/262 L100
50/62 L50	110/122 L100
75/86 L50	160/172 L100
90/102 L50	250/262 L100
110/122 L50	75/87 L150
125/137 L50	90/102 L150
160/172 L50	110/122 L150
200/212 L50	125/137 L150
250/262 L50	160/172 L150
40/52 L100	200/212 L150
50/60 L100	250/262 L150
75/87 L100	

### LSK MANCHET SBR (50-500mm)

ID/OD	ID/OD
50/75	160/186x105
63/89	200/226
75/101	225/251
110/138	250/276
110/138x105	315/341
125/151	400/426
160/186	500/526

Ook in NBR beschikbaar



## PC/PAC Sanitaire koppelingen (30-100mm)

Rechte (PC) en verloop (PAC) koppelingen worden gebruikt om kleinere diameter buizen in lage druk/drukloze systemen met elkaar te verbinden.

### SANITAIRE KOPPELINGEN (PC), (30-100mm)

CODE	BEREIK
PC35	30-35
PC43	38-43
PC56	48-56
PC68	60-68
PC76	67-76
PC85	76-85
PC92	82-92
PC100	90-100

### SANITAIRE KOPPELINGEN (PAC), (30-100mm)

CODE	BEREIK A	BEREIK B
PAC0301	30-34	24-28
PAC0431	38-43	30-35
PAC0562	48-56	38-43
PAC0682	60-68	38-43
PAC0923	82-92	48-56
PAC0924	82-92	60-68



## DC afvoerkoppelingen (50-275mm)

Gebruikt voor kleinere diameter buizen in afvoersystemen. Omdat ze nauwelijks onderworpen worden aan grondbelasting is een steunband niet nodig.

### AFVOERKOPPELINGEN (DC) (50-275mm)

CODE	MAATBEREIK	BREEDTE
DC65	50-65	90
DC95	80-95	100
DC115	100-115	100
DC125	110-125	100
DC135	120-135	120
DC150	135-150	120
DC165	150-165	120
DC175	160-175	120
DC185	170-185	120
DC195	180-195	120
DC215	200-215	150
DC225	210-225	150
DC250	235-250	150
DC275	260-275	150



## Flexseal rechte koppelingen (SC)

Flexseal rechte koppelingen zijn malgevormde EPDM elastomeren moffen die ontwikkeld zijn om buizen van ongeveer dezelfde buitendiameters en/of materialen te verbinden en/of te repareren.

### RECHTE STANDAARD KOPPELINGEN (SC) (100-620mm)

CODE	MAATBEREIK	BREEDTE
SC115	100-115	100
SC120	110-121	120
SC125	110-125	120
SC137	120-137	120
SC150	125-150	120
SC165	150-165	120
SC175	150-175	120
SC185	160-185	120
SC200	175-200	150
SC215	190-215	150
SC225	200-225	150
SC250	225-250	150
SC265	240-265	150
SC275	250-275	150
SC290	265-290	150
SC310	285-310	185
SC320	295-320	185
SC335	305-335	185
SC345	315-345	185
SC360	340-360	185
SC385	355-385	185
SC410	385-410	185
SC425	400-425	185
SC430	405-430	185
SC445	420-445	185
SC465	435-465	185
SC490	465-490	185
SC510	480-510	185
SC525	495-525	185
SC540	510-540	185
SC550	520-550	185
SC560	530-560	185
SC580	555-580	185
SC600	570-600	185
SC620	590-620	185



Maten in mm. Andere maten op aanvraag.

## Flexseal verloop koppelingen (AC)

Flexseal verloopkoppelingen zijn malgevormde EPDM elastomeren moffen die ontwikkeld zijn om buizen van verschillende buitendiameters en/of materialen met elkaar te verbinden.

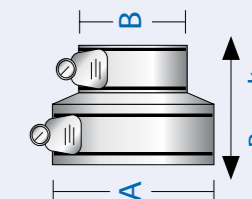
### VERLOOPKOPPELINGEN (AC) (35-420mm)

CODE	MAATBEREIK A/B	BREEDTE
AC4000	121-136/110-121	100
AC6000	180-200/160-180	150
AC9001	260-285/180-205	150
AR1500	160-170/170-192	100
AR2250	240-250/260-285	130
AR3000	325-335/360-385	160
AC1225	110-122/ 48-56	100
AC1201	105-120/35-45	100
AC1226	110-122/ 60-68	100
AC1221	110-122/80-95	100
AC5144	110-125/100-115	100
AC1361	121-136/80-95	100
AC1362	121-136/100-115	100
AC1452	130-145/110-125	120
AC1552	140-155/90-105	120
AC1602	144-160/110-122	120
AC1603	144-160/121-136	120
AC1702	155-170/110-125	120
AC1703	155-170/130-145	120
AC1922	170-192/110-122	120
AC1923	170-192/121-136	120
AC1924	170-192/144-160	120
AC2000	180-200/130-145	150
AC2001	180-200/144-160	150
AC6001	180-200/155-170	150
AC2100	185-210/100-115	150
AC2101	185-210/160-180	150
AC2152o/s	195-215/100-115	150
AC2154	190-215/150-165	150
AC2254	200-225/160-175	150
AC2352	210-235/110-122	150

Maten in mm. Andere maten op aanvraag.

### VERLOOPKOPPELINGEN (AC) (35-420mm)

CODE	MAATBEREIK A/B	BREEDTE
AC2353	210-235/121-136	150
AC2354	210-235/144-160	150
AC2355	210-235/170-192	150
AC2356	210-235/190-215	150
AC2654	240-265/144-160	150
AC2655	240-265/170-192	150
AC2656	240-265/190-215	150
AC2657	240-265/210-235	150
AC2754	250-275/160-175	150
AC2756	250-275/200-225	150
AC2904	265-290/144-160	150
AC2907	265-290/210-235	150
AC2908	265-290/235-260	150
AC2956o/s	270-295/185-210	150
AC3204	295-320/144-160	150
AC3205	295-320/170-192	150
AC3207	295-320/210-235	150
AC3208	295-320/240-265	150
AC3209	295-320/265-290	150
AC3351o/s	310-335/180-205	150
AC3608	335-360/240-265	165
AC3609	335-360/265-290	165
AC3600	335-360/295-320	165
AC3858	360-385/240-265	165
AC3859	360-385/265-290	165
AC3850	360-385/300-325	165
AC4208	395-420/240-265	165
AC4209	395-420/265-290	165





### **Omwikkelkoppelingen (300-3500mm)**

Toegepast om buizen die gescheurd of plaatselijk beschadigd zijn te repareren, waardoor het niet meer nodig is om de buis te knippen om het beschadigde deel te vervangen. Standaard 190mm breed, maar ook 300mm breed of extra breed (370mm) beschikbaar.



### **LC Koppelingen (601-3500mm)**

Voor het aanleggen, aanpassen en repareren van leidingen met een grotere diameter (riolen etc.) zijn er grote diameter koppelingen (LC) van 190mm breed.



### **Brede koppelingen (200-3500mm)**

Ontwikkeld om betonnen buizen met elkaar te verbinden. De 300mm brede koppelingen geven een grotere tolerantie bij het zagen of knippen van de buis en maken het bewegen van de buis, wegens grondzetting of thermische expansie, mogelijk.



### **Magnum koppeling**

De Magnum koppeling is een extra brede koppeling van 370mm breed. Ontwikkeld om betonnen buizen met elkaar te verbinden. De 370mm brede koppelingen geven een nog grotere tolerantie bij het zagen of knippen van de buis en maken het bewegen van de buis, wegens grondzetting of thermische expansie, mogelijk. Ook beschikbaar als omwikkelpoort.

## **Grote diameter koppelingen**



K20804

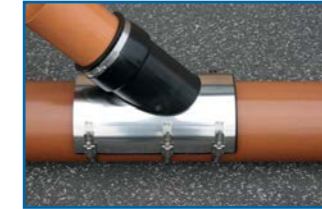


## **Aansluitingen en speciale koppelingen**



### **AR verloopkoppeling**

Ontworpen om gresbuizen aan gestructureerde of geribbelde buizen te verbinden.



### **Riool aansluitzadels**

Een snelle en goedkope manier om laterale buizen van 90° en 45° aan rioolsystemen met vlakke wanden te verbinden.



### **Flexibele buisadels**

Flexibele buisadels maken het mogelijk om laterale buizen efficiënt aan beton- of gresbuizen te verbinden.



### **Chemische koppeling**

Koppeling (100-1000mm) met een chemisch bestendige bekleding en PTFE afsluiting.



### **Kunststof buisadels**

Om lekdichte verbindingen te maken van 160mm laterale buizen van DN300-600 aan nieuwe installaties of bestaande kunststof leidingen.



### **Reduceerringen (11-3500mm)**

Gebruikt in combinatie met rechte koppelingen. Beschikbaar in verschillende diktes om een verloop tussen verschillende materialen te maken.



### **Universele buisadels**

Verbinden laterale buizen van 160mm met behulp van een Flexseal koppeling aan grotere diameter buizen van alle soorten materialen.



### **Multiring**

Gebruikt in combinatie met een rechte SC koppeling voor het verbinden van DN100 en DN 150 buizen of verschillende buitendiameters.



### **Insitu-seals**

Verbinden buizen aan dubbelwandige en gestructureerde buissystemen.



## Fernco Inspectiepunt Afsluiter

Een veilig en waterdicht toegangspunt voor inspectiecamera's en/of afvoerontstoppers in kunststof, gietijzeren en gresleidingen. Drukbestendig tot 0.5 bar (test 1 bar) en geschikt voor leidingen van 90 t/m 180mm.

CODE	OMSCHRIJVING
40IPAKIT	STARTERKIT
40IPATK	TOOL KIT
40IPAVKIT	VERVANGINGSKIT (10 stuks)
40IPAVKIT20	VERVANGINGSKIT (20 stuks)

## Fernco Pow-r-wrap

Pow-r-wrap is een met hars geïmpregneerde glasvezeltape die geactiveerd wordt door water. Pow-r-wrap wordt gebruikt als pleister om beschadigde leidingen van 8-1200mm te repareren. Drukbestendig tot 40 bar en hittebestendig tot 647°C.

CODE	MAATBEREIK
FPWR025	8-33.7mm
FPWR076	35-90mm
FPWR152	90-168.3mm

## Crack-it

Crack-it is speciaal ontwikkeld om vastzittende onderdelen snel door onmiddellijke afkoeling los te maken. Door de vriesactie breekt de geïmpregneerde laag, waardoor het penetrant het geïmpregneerde gebied bereikt en de onderdelen in 1 a 2 minuten los zijn. Het product helpt ook om corrosie te voorkomen.

### Polar Industrial

Voor het enkel of dubbel bevroren van 8-61mm leidingen.

Elk systeem bevat:

- 2 vriesmanchetten voor 8 & 15mm.
- 2 vriesmanchetten voor 15 & 22mm.
- 2 vriesmanchetten voor 28 & 35mm.
- 2 vriesmanchetten voor 42mm.
- 2 vriesmanchetten voor 54mm.
- 2 adapter manchetten voor 61mm.
- 2 bussen Polar Spray, regelafsluiter, T-stuk, weegschaal en slangen.



### Polar professional

Voor het enkel of dubbel bevroren van 8-22mm leidingen.

Elk systeem bevat:

- 2 vriesmanchetten voor 8 & 15mm.
- 2 vriesmanchetten voor 15 & 22mm.
- 1 bus Polar Spray, regelafsluiter, T-stuk, weegschaal en slangen.



### Polar Porter

Koffer met 4 bussen Polar Spray, elk à 700g, voor een veilig transport.



### Polar Commercial

Voor het enkel of dubbel bevroren van 8-35mm leidingen.

Elk systeem bevat:

- 2 vriesmanchetten voor 8 & 15mm.
- 2 vriesmanchetten voor 15 & 22mm.
- 2 vriesmanchetten voor 28 & 35mm.
- 1 bus Polar Spray, regelafsluiter, T-stuk, weegschaal en slangen.



### Polar Spray

Bus met 700g krachtige vriesspray. Om een 15mm leiding te bevroren is slechts 100g Polar Spray nodig, dus ZEVEN bevroeringen per bus! De bus past in ieder Polar systeem.

De Polar en Arctic vriessystemen zijn complete en zelfstandige systemen om cv- en waterleidingen door middel van een bevroering tijdelijk af te sluiten. Deze methode maakt reparaties, onderhoud en uitbreidingswerkzaamheden eenvoudiger.

Voordelen:

- Snel en eenvoudig: opbouwen en invriezen binnen enkele minuten
- Aftappen van water en het plaatsen van afsluitkranen overbodig
- Leidingnetwerk blijft in werking
- Compact en lichtgewicht
- Geen houdbaarheidsdatum
- Geen bijzondere opslag- en transport-eisen
- Niet giftig en onbrandbaar
- Kostenbesparend



### Arctic Vrieskits

De vrieskits bevatten een bus vriesspray en vriesmanchet(ten).

Vrieskit voor 8-15mm leidingen (1 manchet)

Vrieskit voor 8-28mm leidingen (2 manchetten)  
Een bevroering tot 28mm of twee tot 15mm.

# Polar vriessysteem





## Buisafdichtingen



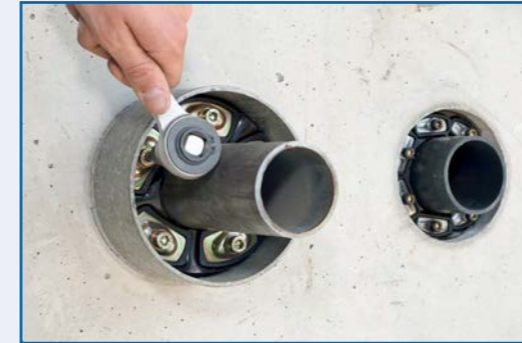
### Afsluitstoppen

Afsluitstoppen worden gebruikt voor het afsluiten en het op lage druk testen van alle soorten pijpleidingen en buizenstelsels. Door het aandraaien van de moer(en) wordt de rubberen ring door de boven- en onderplaat tegen de buiswand gedrukt. Leverbaar met enkele of dubbele ring.



### Eesiseel buisafsluiter

De Eesiseel is een sterke, slijtvaste en multifunctionele op-pompbare buisafsluiter, voor het tijdelijk afsluiten van alle voorkomende soorten en maten buizen van 48-320mm, in de maatbereiken: 48-72mm, 72-92mm, 92-145mm, 145-200mm en 200-320mm.



### DG afsluitschakels

Bieden een absolute afdichting van de ringvormige ruimte tussen een buis/kabel en een doorvoeroening (geboord gat of een mantelbuis) voor bijna alle vloeistoffen en gassen.



### ALH doorvoerafdichtingen

Bieden een blijvende water- en gasdichte afsluiting van een ringvormige ruimte tussen een of meerdere kabels in een geboord gat of mantelbuis.



### MK muurkragen

Toegepast om kunststof (beklede) leidingen waterdicht te kunnen instorten in muren, wanden, vloeren, bakken, pompputten etc.

## Buisdoorvoeringen

## Test- en detectie apparatuur



### Digip 10 Drukrecorder

Simpel en eenvoudig bedienbare druktest- en temperatuurrecorder, compleet met sensor, pomp, slang, oplaadbare cellen, oplader, USB kabel en PC software in robuuste koffer om conform de VIAG 2010 alle lage drukleidingen op sterkte en op lekdichtheid te beproeven.

#### Kenmerken

- Eenvoudige bediening
- Helder TFT kleurenscherm
- Compact en licht
- In en uit de koffer bruikbaar
- Grafische testweergave
- Verwisselbare digitale sensor
- Alleen sensor jaarlijks te kalibreren
- Altijd inzetbaar (verwisselbare batterijen)
- Mogelijkheid tot speciale programmeringen
- Software update via USB poort
- Infrarood printer (optie)



### Rivelgas Plus Gaslekdetectie

De Rivelgas Plus (RVG+) is een multifunctioneel toestel dat bestaat uit een basistoestel met drie posities voor sensoren, die naar uw wens worden samengesteld e.a. conform de VIAG.

De Rivelgas Plus vervangt vier losse apparaten met verschillende functies:

- gaslekzoeken in laag bereik (PPM), bijvoorbeeld in meterkasten.
- LEL meting: constante meting in explosiegevaarlijke omgevingen. Bij overschrijding van de instelbare alarmgrens geeft het toestel een akoestisch en visueel alarm.
- Zuurstof meting: bij gasdetectie en lekmeting geeft de RVG+ het percentage zuurstof aan. Geschikt voor werkzaamheden in besloten ruimten of met vrije gasuitstroming.
- 100% VOL meting: een meetbereik tot 100% CH<sub>4</sub> voor het kunnen meten van grote lekkages. Ook bij het ontluchten van gasleidingen kan de RVG+ ingezet worden.



## Buisreparatie en afvoer



### Borescope inspectiecamera

Voor reparatie en onderhoud op moeilijk bereikbare plaatsen. Er is een analoge (type 100), een digitale (type 200) en een digitale en oplaadbare (type 300) inspectiecamera verkrijgbaar.



### Led lampen

Een serie compacte en flexibele LED lampen met (optioneel) een magnetische basis voor verticaal gebruik in vier standen. Inclusief 230v adapter of batterij voeding en geïntegreerde ophanghaak.



### Help-tape

Multifunctionele tape van topkwaliteit voor vele toepassingen in en om de woning, in de auto en in de tuin, maar ook voor 1001 toepassingen in de industrie. Geleverd in een displaydoos met 12 rollen van 5mx45mm of 18 rollen van 5mx30mm.



### Riool traceervloeistof

Met behulp van traceervloeistof kan de waterstroom visueel gevolgd worden. Beschikbaar in de kleuren blauw, geel, groen, paars, rood en fluorescerend groen.



### Beluchter

Zorgt voor een nagenoeg weerstandsvrije luchttoevoer tot het sanitaire leidingnetwerk, wat voorkomt dat het waterslot leeggetrokken wordt en er stank ontstaat. Geschikt voor 32 t/m 110 mm leidingen. Geheel gecertificeerd (BS EN12380).



### Smoke producten

Gebruikt voor lektesten, rookdetector-testen, volgen van luchtbewegingen, etc. Brandtijd en volume van 30 sec. en 7m<sup>3</sup> tot 90 sec. en 300m<sup>3</sup>. Beschikbaar in lucifers en (ingekapselde) tabletten.



## Lijnafwatering

De Storm Drain Plus is een uniek afwateringssysteem om oppervlaktewater te verzamelen en af te voeren, hetgeen het risico van een mogelijke overstroming vermindert. De Storm Drain Plus kan toegepast worden rondom woningen, zoals in opritten, patio's en voetpaden en rondom zwembaden, sportvelden en tuinen.

Code	Omschrijving
40STDP1000Z	Storm Drain Plus goot incl. zwart rooster 1m
40STDP1000G	Storm Drain Plus goot incl. gegalvaniseerd rooster 1m
40STDPEC	Storm Drain Plus eindkap
40STDPEO/110	Storm Drain Plus einduitlaat 110mm
40STDPSLU1	Storm Drain Plus In-line put incl. zwart rooster
40STDPSLUG	Storm Drain Plus In-line put incl. gegalvaniseerd rooster
40STDPCQZ	Storm Drain Plus 4 in 1 koppelstuk incl. zwart rooster
40STDPCDI	Storm Drain Plus 4 in 1 koppelstuk incl. gegalvaniseerd rooster
40STDPGP	Storm Drain Plus Garage Pack



## Buisreparatie

De Fernco Pipe Doctor is een compleet reparatiesysteem om inwendig beschadigde leidingen, veroorzaakt door corrosie, scheuren, graawerkzaamheden of infiltratie, permanent te repareren. De set bestaat uit een glasvezelmat, tweecomponentenhars, handschoenen, beschermfolie en bundelbanden.



### Pipe Doctor toebehoren

Voor het installeren van de Pipe Doctor zijn er ook flexibele adapters (PDFA1), Drukregelaars (P DPR1), compressors 25L (PDC) of duwstangen (PDAPR15b en PDAPR30b) leverbaar. Ook andere packerlengtes zijn op aanvraag beschikbaar.

Voor maten vanaf 600mm wordt gebruikt gemaakt van het K-Prema systeem.



Buisrehabilitatie voor en na

Art.nr.	Maatbereik (ID) in mm
100W	70-103
100S	70-103
150W	104-154
150S	104-154
225W	155-230
225S	155-230
300W	231-315
300S	231-315
375W	316-400
375S	316-400
450W	401-480
450S	401-480
525W	481-560
525S	481-560

Verwerkingstijd/ uithardtijd:  
Winterset (W): 15 min./1-2 uur  
Zomerset (S): 30 min./2-3 uur

### Packers

Bereik (DN)	Lengte	Ø
70/100	1500	45
100/150	1500	65
100/150	1000	65
150/250	1000	112
300/400	1000	215
450/600	1000	380



## Wheeler gereedschap



### Pijpsnijders

Voor het snijden van koper, messing, aluminium, kunststof en rvs leidingen van 3 t/m 168mm.



### Pijpsnijders (Rateltype)

Voor het snijden van rvs, koper, dunwandig PVC leidingen in nauwe, moeilijk bereikbare plaatsen. Beschikbaar in vier verschillende uitvoeringen.



### Pijpsnijders

Voor het snijden van stalen leidingen van 1/8"-2" en van 2"-4".



### Ontbramer

Voor het verwijderen van interne bramen in koperen, kunststoffen, aluminium en stalen leidingen.



### Knelapparaat

Knelapparaat in mechanische uitvoering voor een buisdiameter van 20-42mm.



### Pijpknipper

Knipt PE, PVC, ABS, Vinyl en PP leidingen van 3-42mm. Eenvoudig in gebruik, roestwerend en weerbestendig. Voor leidingen van 3 t/m 63mm.



### Messenslijper

Voor het slijpen van bladen van pijpknippers en/of messen. 3 of 4 halen zijn al voldoende voor een scherp blad.



### Pijpknipper 3990

Ratelknipper voor gres, gietijzer etc., beschikbaar in 50-150mm of 50-200mm.



### Zaagkoord

Zaagt PVC en ABS in krappe ruimten waar andere methoden niet werken. Beschikbaar in twee lengtes (26" en 36").



### Calderprep Plus

Complete set schillers geschikt voor buizen van 20, 25, 32, 40, 50 en/of 63mm (na opgave wanddikte), geleverd in een kunststof koffer.



### IPCO Uniprep

Pijpschiller geschikt voor buizen van 90-500mm (Uniprep2), 63-250mm (Uniprep4) en 450-710mm (Uniprep5).



### Superklem

Positioneerklem geschikt voor buizen van 16-63mm. Voor rechte en verlopende verbindingen. Inklemapparaat met verwisselbare, draaibare klembeugels.



### Handschraper

Verwijdert modder/aanslag van pijppervlakten. Dit zorgt voor een snellere snijding en betere reparaties en verbindingen. Het schraapblad met 4 snijkanten is vervangbaar.

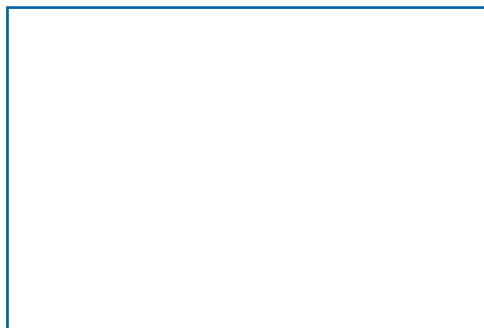


### Reinigingsdoeken

Voorafgaand aan de las moeten de leidingen worden gereinigd (ontvet) met alcoholdoeken. 150 doeken per emmer.



**Uw lokale dealer:**



**[www.fernco.nl](http://www.fernco.nl)**